



Brunetti®

Bandeja de Goteo

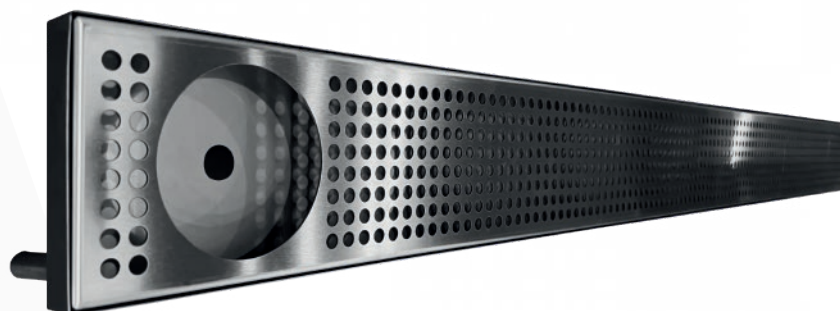
Serie BAND-GOT



· Acero Inoxidable AISI430

Construcción

Bandejas de goteo fabricadas en Acero Inoxidable Aisi 430, compuesta por bandeja de recolección + tapa perforada con láser.



MODELO

BAND-GOT900

BAND-GOT1400

Dimensiones (mm)

900 x 250

1400 x 250

La empresa se reserva el derecho de cambiar las especificaciones sin previo aviso.