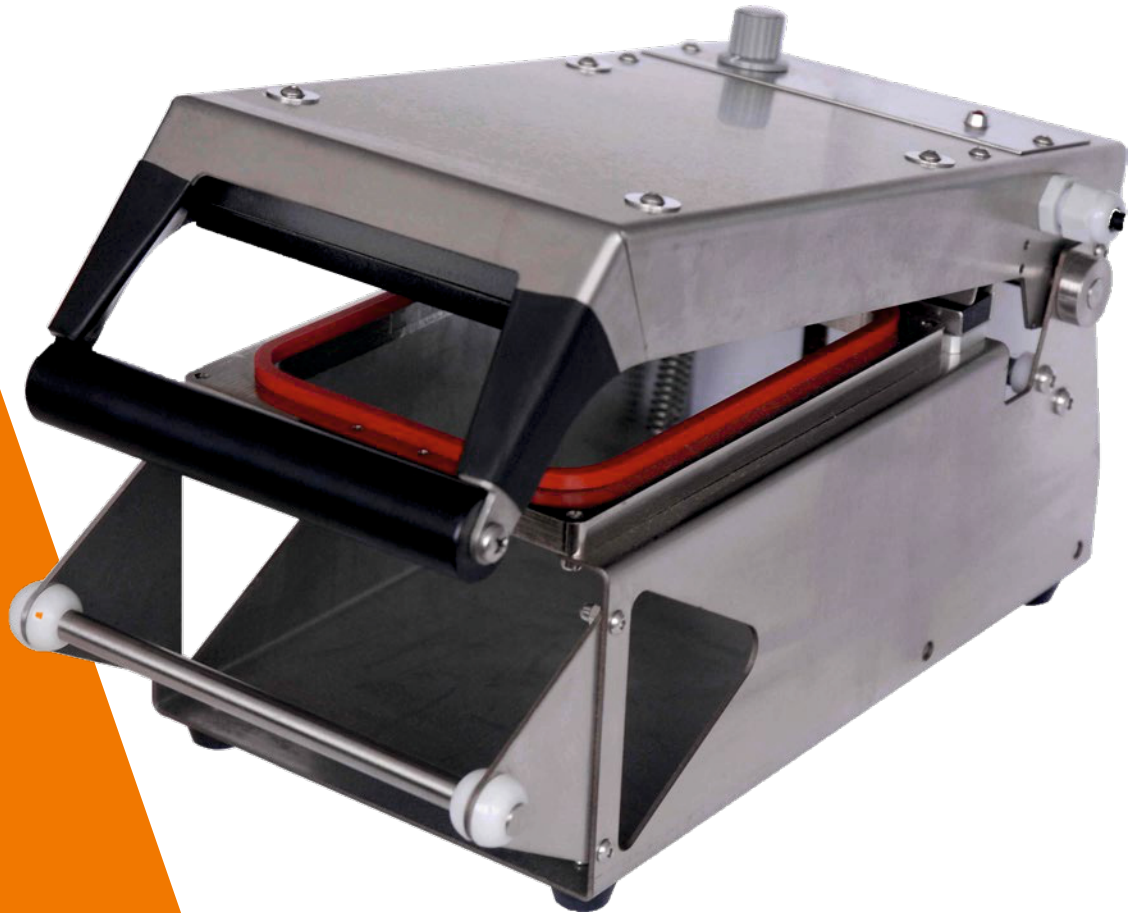


Selladoras de Bandejas

Serie EBI



- Sellado de presión manual
- Cuerpo en acero inoxidable
- Control de temperatura
- Función de corte automático

Ideal para alimentos e industria

Las Selladoras de Bandejas de la serie EBI están diseñadas para sellar todo tipo de productos de acuerdo a las necesidades actuales de la comida rápida y su envasado. El empaque sellado no goteará, y será salubre, además de atractivo.

Características

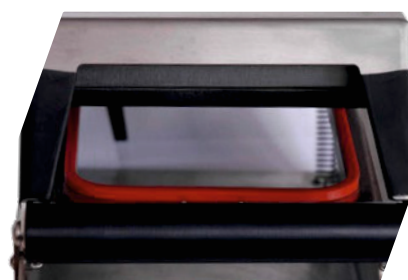
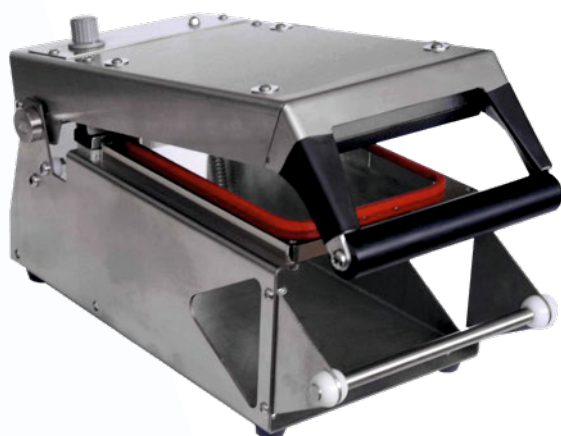
1. Cuentan con termostato regulable automático
2. Sellado de presión manual
3. Función de corte de film automático
4. Especialmente diseñadas para el sellado de envases de alimentos
5. Equipos de fácil limpieza y mantenimiento
6. Cuerpo fabricado completamente en Acero Inoxidable 304 de primera calidad
7. Simple operación para el usuario de los equipos

Uso y aplicaciones

Estos modelos se utilizan en el sellado de bandejas como caja de empaque de comida rápida, pudiéndose aplicar su uso a empresas de catering, restaurantes de comida rápida, hotelería, área turística y similares. Son una opción conveniente e higiénica, que permite la fácil y rápida manipulación de los alimentos.

Datos técnicos

Serie EBI



MODELO	EBI175	EBI225
Capacidad	450 Bandejas/Hora	450 Bandejas/Hora
Área de sellado	175/195 x 123/136 mm	205/226 x 135/166 mm
Temperatura de trabajo	0 - 240 °C	0 - 240 °C
Voltaje / Frecuencia	220V / 50Hz	220V / 50Hz
Potencia	500 W	500 W
Dimensiones del equipo	380 x 175 x 210 h mm	440 x 208 x 215 h mm
Peso neto	7 kgs	8,7 kgs

La empresa se reserva el derecho de cambiar las especificaciones sin previo aviso.