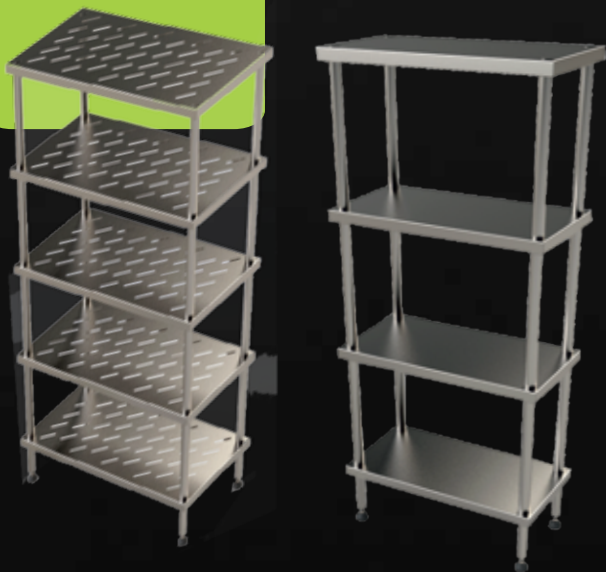


ESTAN- TERIAS DE PIE



Características constructivas

Construidas en acero inoxidable calidad AISI 304 O 430. Están previstas para ser apoyadas directamente en el piso poseen patitas de apoyo de polipropileno regulables en altura en +/- 25 mm. Los estantes poseen un tornillo allem M10 de acero inoxidable donde pasa cada pata, el cual deberá ajustarse una vez definida la altura del estante. Los caños son de 31,7 x 1,2 mm. Los estantes se construyen en 1mm de espesor soldados y pulidos en las esquinas.

OPCIONALES

- * Estantes lisos
- * Estantes calados
- * Estantes con antiderrame
- * Estantes con antiderrame y desagüe
- * Estantes calefaccionados
- * Ruedas
- * Bridas para amurar

LARGO

Desde 600
a 2800 mm

ANCHO

Desde 200
a 600 mm

ALTO

Desde 1000
a 2500 mm

ESTAN- TERIAS DE TECHO



Características constructivas

Construidas en acero inoxidable calidad AISI 304 O 430. Las estanterías de colgantes de techo están previstas para ser colocadas en el techo mediante tornillos (no provistos) en las bridas perforadas, las cuales se enroscan mediante una rosca M10, en los caños que hacen de barrales por donde se deslizan los estantes. Este sistema permite regular en altura los estantes en cualquier posición que se quiera con solo apretar un tornillo allem M10 en cada barral. Los caños son de 31,7 x 1,2 mm, la brida es de 100mm de diámetro y con 3 perforaciones de 5mm de diámetro para los tornillos de amurado. Los estantes se construyen en 1mm de espesor soldados y pulidos en las esquinas.

OPCIONALES

- * Estantes lisos
- * Estantes calados
- * Estantes con antiderrame
- * Estantes con antiderrame y desagüe
- * Estantes calefaccionados

LARGO

Desde 600
a 2800 mm

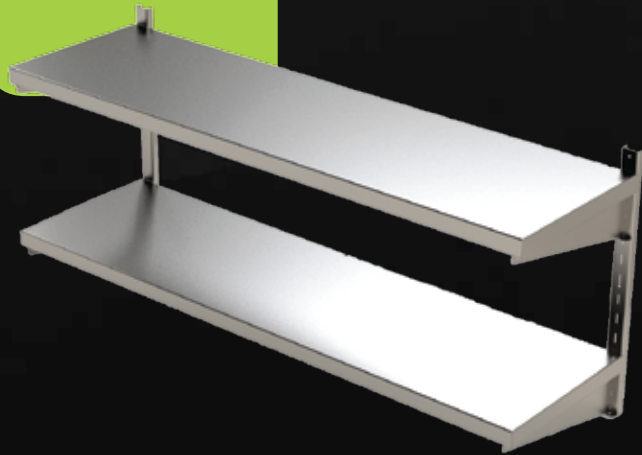
ANCHO

Desde 200
a 600 mm

ALTO

Desde 1000
a 2500 mm

ESTAN- TERIAS DE MURAL



Características constructivas

Construidas en acero inoxidable calidad AISI 304 O 430. Las estanterías de amurar están previstas para ser colocadas en paredes mediante tornillos (no provistos) sobre los barrales perforados, en el mismo se encuentran ranuras, las cuales permiten el encastre de las ménsulas que sostienen el estante, este se atornilla con tornillos allem M6 con su correspondiente tuerca de acero inoxidable. Este sistema permite regular en altura los estantes con un paso de 45mm, en el caso de tener un solo estante la regulación es de 3 posiciones. Los rieles son de 1,5 mm de espesor al igual que las ménsulas. Los estantes se construyen en 1mm de espesor soldados y pulidos en las esquinas.

OPCIONALES

- * Estantes lisos
- * Estantes calados
- * Estantes con antiderrame
- * Estantes con antiderrame y desagüe
- * Estantes calefaccionados

LARGO

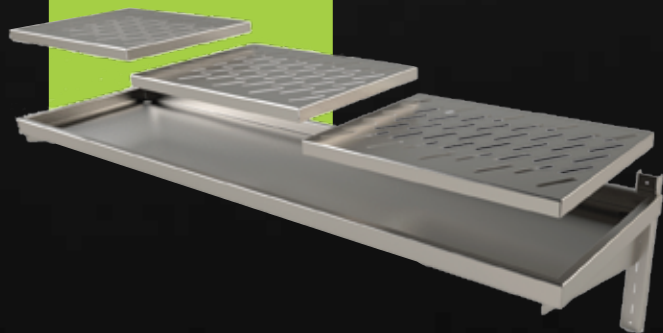
Desde 600
a 2800 mm

ANCHO

Desde 200
a 400 mm

cantidad de estantes: a elección

ESTAN TERIAS MURAL ESCURRIDORAS



Características constructivas

Construidas en acero inoxidable calidad AISI 304 O 430. Las estanterías escurridoras están previstas para ser colocadas en paredes mediante tornillos (no provistos) sobre los rieles perforados, en el mismo se encuentran ranuras, las cuales permiten el encastre de las ménsulas que sostienen el estante, este se atornilla con tornillos allem M6 con su correspondiente tuerca, todo de acero inoxidable. Este sistema permite regular en altura los estantes con un paso de 45mm, en el caso de tener un solo estante la regulación es de 3 posiciones. Los rieles son de 1,5mm de espesor al igual que las ménsulas. Los estantes se construyen en 1mm de espesor soldados y pulidos en las esquinas.

OPCIONALES

Patron del calado 1-2 0 3

LARGO

Desde 600
a 2800 mm

ANCHO

Desde 200
a 400 mm

Para medidas mayores a
1500 mm de largo se agrega
una barra central

ESTAN- TERIAS MURAL DE CAÑO



Características constructivas

Construidas en acero inoxidable calidad AISI 304 O 430. Las estanterías modulares de caños están previstas para ser colocadas en paredes mediante tornillos (no provistos) sobre los barrales perforados, en el mismo se encuentran ranuras, las cuales permiten el encastre de las ménsulas que sostienen a los caños que forman el estante. Este sistema permite regular en altura los estantes con un paso de 45mm, en el caso de tener un solo estante la regulación es de tres posiciones. Los rieles son de 1,5mm de espesor al igual que las ménsulas. Los caños que conforma cada estante son de 19,05 x 1mm soldados a las ménsulas y con tapas soldadas y pulidas en cada extremo.

LARGO

Desde 600
a 2800 mm

ANCHO

Desde 200
a 400 mm

Para medidas mayores a
1500 mm de largo se agrega
una barra central



Para más información ingresá en nuestro sitio web
www.brunettihermanos.com.ar

