

Cámaras Frigoríficas

---

**SERIE CFB**



- Paneles totalmente modulares
- Aislación en poliuretano
- Sencillo sistema de armado
- Dimensiones a medida
- Modelos con o sin piso

# Paneles modulares

CFB

## Paneles para Techo y Paredes

Paneles tipo sandwich producidos en un conormador de la linea continua, adecuado para la creacion de camaras frigorificas a temperaturas positivas y negativas. Los paneles se crean para proporcionar un alto rendimiento de aislamiento termico, asi como resistencia mecanica, una apariencia agradable, higiene y facil montaje.

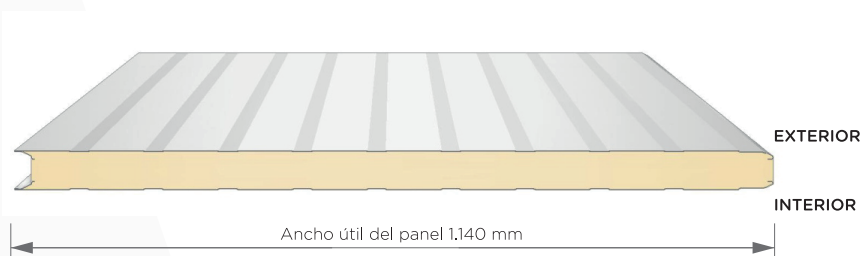
### ASPECTO



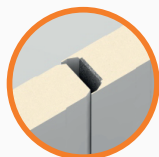
### TERMINACIONES



### DETALLE DE PANEL



### ENCASTRE

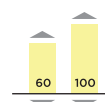


### AISLANTE



Clasificación R1 según norma ABNT  
Densidad 40kg/m<sup>3</sup>  
Conductividad térmica  $\lambda=0,023$  W/mk

### ESPEORES



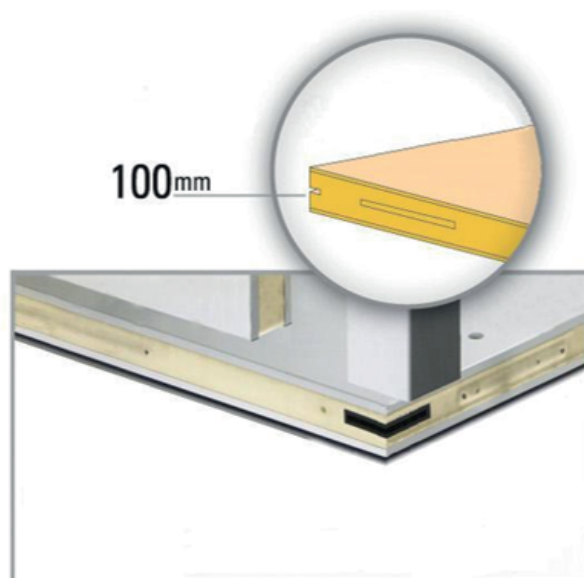
Espesores disponibles en mm

CARACTERÍSTICAS-ESPEOR PANEL			CARGA UNIFORME REPARTIDA (Kg/m <sup>2</sup> )(*) - DISTANCIA ENTRE APOYOS (metros)			
TIPO PANEL	ESP. NOMINAL (mm)		3	3,5	4	5
BIG C	60	11,10	160	115	85	
	100	12,70	285	215	165	105

(\*) FLECHA MÁXIMA = L/200

# Paneles modulares

CFB



## Paneles Multi-D Piso

Tipo de panel

**Industrial**

Sistema de empalme por unión

**Gancho excéntrico**

Estos ganchos son un sistema de enganche universal, gancho + perno de enganche, que son accionados mediante llave hexagonal de 8mm, los pernos de enganche se utilizan para una menor alineación de los paneles, introduciéndolos en los agujeros dispuestos en los mecanismos de enganche, antes de llevar a cabo la unión de los paneles.

Ancho útil

**1200 mm**

Peso neto

**25,4 Kg x m2**

Cobertura panel

Interior

**Chapa vinílica antideslizante Gris - e = 0.8mm**

Exterior

**Chapa galvanizada - e = 0.5mm**

Aislación

**Espuma PUR inyectado en prensa con una densidad nominal de 40kg/m3.**

Espuma con comportamiento ante el fuego. Retardante de llama clasificación R1 según normas ABNT

Espesor de panel

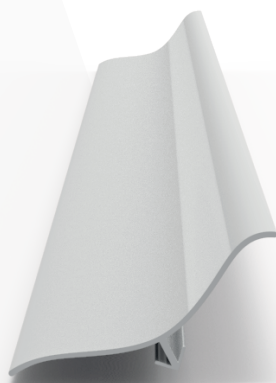
**100mm**

Refuerzos

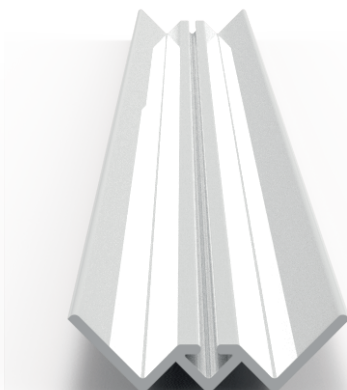
**Tablero de fenólico espesor 10mm, tacos de madera en el interior cada 400x400 mm**

## Kit de Instalación

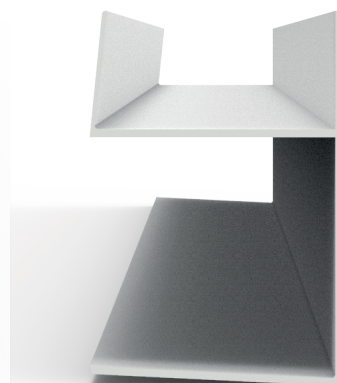
- Perfilera en PVC
- Los componentes pueden variar según el modelo



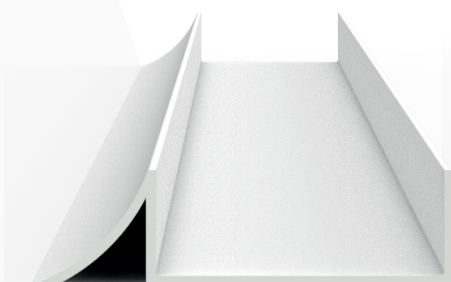
Sócalo Sanitario



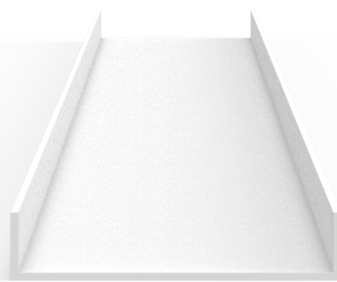
Base Sócalo Sanitario



Esquinero



Base Porta Panel



Marco



Silicona Neutra  
Tarugos y Tornillos  
Soporte para Techo  
Espuma de poliuretano  
Masilla butílica

## Construcción

Las puertas pivotantes livianas salidas de panel, están disponibles solo para temperaturas de trabajo positivas. El marco es un panel machi-embrado de la altura de la cámara donde será montada. El vano está cubierto por jambas de chapas plegadas de acero inoxidable 304. La hoja formada por un panel de PUR de 40 kg/m<sup>3</sup>, cubierta perimetralmente por perfiles de aluminio anodizado, en donde se aloja un burlete especial de goma que garantiza el mantenimiento de la temperatura.

El cierre está constituido principalmente de una exclusiva manija europea con cerradura con llave y pulsador de desbloqueo interno de seguridad, luminiscente y de dos bisagras levadizas, regulables mediante tornillo de registro. La apertura de la misma puede ser derecha o izquierda.



### Características

- Rangos de medición de temperatura: NTC: -30 a +105 °C (hasta 2 sensores)
- Precisión 0,6 °C (NTC)
- Medición de temperatura y humedad (hasta 2 sensores tipo SHT)
- Apertura de puerta (Contacto seco)
- Conexión o desconexión eléctrica
- Puerto de comunicación RS485 / Modbus.
- Puerto de lectura sensores 4-20mA
- Alimentación Default 220V / 60Hz (Disponible a pedido: Alimentación AC/DC 12V y 24V)



**B Brunetti** by **Sensify**

- Monitoreo en tiempo real
- Historial de variables
- Descarga de reportes
- Notificaciones por correo electrónico y push
- Configuración de alertas

### Ideales para múltiples rubros

Utilizados para pequeñas y medianas espacios de producción o almacenamiento de alimentos.

**GASTRONOMÍA** // Restaurantes, bares, confiterías, pizzerías y cafeterías para almacenar productos alimenticios

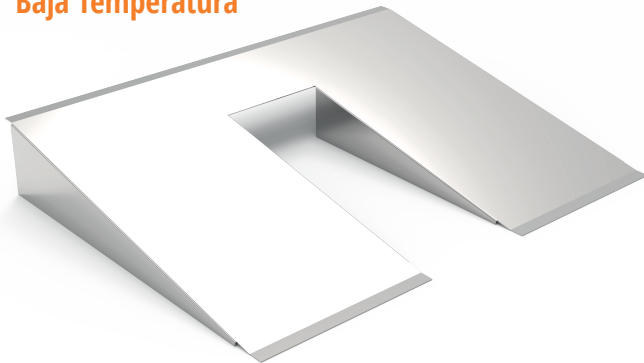
**CARNICERÍAS** // Salas de producción o depósito de mercadería

**PANADERÍAS** // Se aplican en cámaras refrigeradas para carros panaderos, fermentación o mantenimiento de productos en baja temperatura (negativa) o media temperatura (positiva).

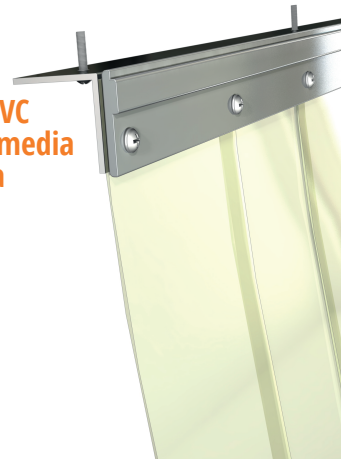
Su versatilidad de armado permite que sean instaladas en espacios reducidos o de difícil acceso como pueden ser subsuelos o sótanos.



Rampa para Cámara  
Baja Temperatura



Cortina de PVC  
para baja o media  
temperatura



Unidad condensadora  
para interior



Tablero Eléctrico

Evaporador



Mini Central de Frío





Unidad condensadora para intemperie



Evaporador tipo split



Evaporador para abatidor