



Brunetti®

Cortadora de Papas

YST100



- Potencia de 1500 w
- Acero inoxidable
- Producción de 1000 kg/hora
- Fácil manejo y limpieza

Cortadora de Vegetales

YST100

Usos y aplicaciones

La máquina puede cortar papa, batata, zanahoria y similares en bastones. Logra un corte pulido, parejo, con alta eficiencia y un rendimiento que supera los 1000 kilogramos por hora.

Funcionamiento del equipo

De fácil manejo y limpieza, ahorra tiempo y esfuerzo, reduce los costos laborales y es especialmente adecuada para restauración y para fábricas de procesamiento de alimentos. La máquina emplea la tecnología de giro centrífugo, con dos juegos de cuchillos oblicuos para cortar, con cuchillas de buena calidad y bajo consumo energético.

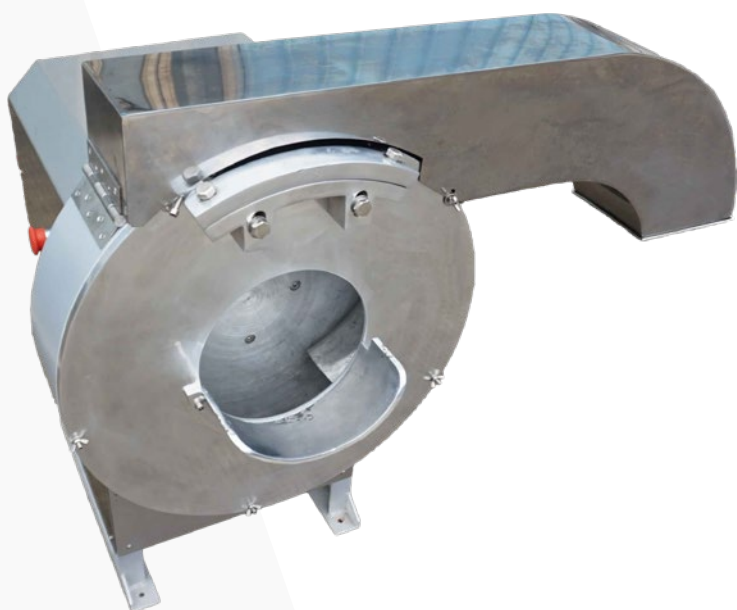
Construcción

Todos los componentes que entran en contacto con los vegetales están fabricados en aleación de aluminio y acero inoxidable, materiales aptos para el procesamiento de alimentos según normas higiénicas estándar.



Características técnicas

YST100



Potencia	1500 w
Producción	1000 kilogramos por hora
Peso	120 kilogramos
Material	Acero inoxidable
Dimensiones	1100 x 1080 x 700 milímetros
Voltaje	220 V - 380 V

La empresa se reserva el derecho de cambiar las especificaciones sin previo aviso.