



Fabricadora de Hielo en Cubos Bajomesada

---

**ICU70B**



- 40-70 kilogramos por día
- Fácil mantenimiento
- Excelente para mantener hielo
- Tecnología de energía eficiente
- Ideal para hogares, restaurantes, hoteles, bares y supermercados

### **Fácil mantenimiento y traslado**

El diseño exterior del filtro permite su fácil remoción y limpieza, característica única en toda la industria.

### **Diseño óptimo**

Una estructura de deslizamiento especialmente uniforme da al hielo una apariencia cristalina. Bomba de agua de último diseño, compacta, limpia y saludable, con excelente disipación de calor.

### **Calidad de componentes**

Tanque de acero de calidad alimentaria, y de alta aislación, impide efectivamente la contaminación o la proliferación bacteriana.

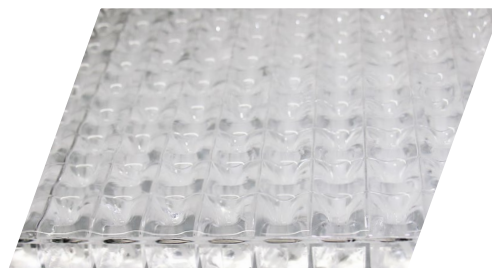
### **Tecnología de eficiencia energética**

Evaporador de acero de calidad alimentaria, para una extracción de hielo eficiente y con ahorro de energía.



# Características técnicas

ICU70B



Capacidad de producción	<b>40-70 Kg / 24 Horas</b>
Capacidad de almacenaje	<b>30 Kg</b>
Potencia	<b>660 W</b>
Voltaje	<b>220-240V / 50Hz</b>
Peso	<b>65 Kg</b>
Dimensiones equipo	<b>666 x 637 x 775</b>
Dimensiones cubos	<b>28 x 28 x 22 mm</b>
Tipo de gas	<b>R404A</b>
Aislación	<b>Espuma de poliuretano</b>

*La empresa se reserva el derecho de cambiar las especificaciones sin previo aviso.*